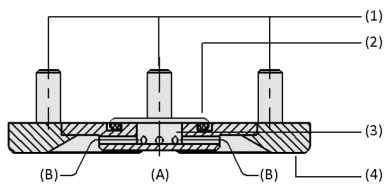


## Schwebesauger SBS Thin

Schwebesauger für die Handhabung hochsensibler Werkstücke



Schwebesauger SBS Thin



Systemaufbau Schwebesauger SBS Thin



Schwebesauger SBS Thin bei der Handhabung von Leiterplatten

### Eignung für branchenspezifische Anwendungen

#### Anwendung

- Be- und Entladen von Transportkassetten
- Handhabung von Leiterplatten, gebohrten PCBs und Wafern
- Berührungsarmes Greifen von sensiblen Werkstücken wie beispielsweise dünne Kupferfolien und Substrate
- Schonendes Handling von Werkstücken mit leicht strukturierter Oberfläche
- Einsatz in schwer zugänglichen Automationsprozessen

#### Aufbau

- Anbindung über drei M1.6x4 Schrauben (1) und Dichtungselement (2)
- Flach aufbauender Aluminium-Grundkörper mit integrierter Bernoulli-Düse (3)
- Strömungselement (4) für dichte bis leicht poröse Teile
- Vakuum (A), Abluft (B)

#### Produkt-Highlights

- Hohe Haltekräfte trotz flachem Aufbau für beengte Automationsprozesse
- Betrieb ohne Ejektor, da Vakuum nach Bernoulli-Prinzip erzeugt wird
- Berührungsarme Handhabung, da Sauger auf einem Luftpolster „schwebt“
- Sicheres Vereinzeln von dünnen, porösen Werkstücken

## Schwebesauger SBS Thin

Schwebesauger für die Handhabung hochsensibler Werkstücke

### Bestellschlüssel Schwebesauger SBS Thin

<b>SBS</b>	-	<b>20</b>	-	<b>SF</b>	-	<b>TH</b>	-	<b>M1.6-AG</b>	-	<b>AL</b>
<b>1</b>		<b>2</b>		<b>3</b>		<b>4</b>		<b>5</b>		<b>6</b>

#### 1 – Kurzbezeichnung

Code	Ausführung
SBS	SBS

#### 2 – Durchmesser

Code	Durchmesser in mm
20	ø 20

#### 3 – Strömungselement

Code	Typ
SF	Standard Flow

#### 4 – Bauform

Code	Typ
TH	Flache Bauform

#### 5 – Anschluss

Code	Anschluss
M1.6-AG	M1.6-AG

#### 6 – Material

Code	Material
AL	Aluminium

Der Schwebesauger SBS Thin wird montiert geliefert. Das Produkt besteht aus:

- Schwebesauger vom Typ SBS Thin

### Bestelldaten Schwebesauger SBS Thin

Typ	Artikel-Nr.
SBS 20 SF TH M1.6-AG AL	10.01.01.14784

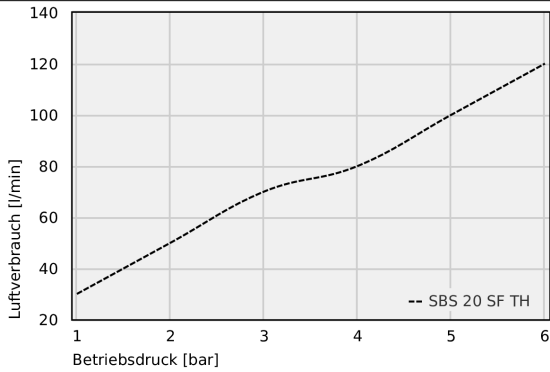
### Technische Daten Schwebesauger SBS Thin

Typ	Bauform	Bohrungsanzahl	Haltekraft [N]	Luftverbrauch [m³/h]	Luftverbrauch [l/min]	Betriebsdruck	Einsatztemperatur	Gewicht [g]
SBS 20 SF TH M1.6-AG AL	Standard Flow	8	3	6	100	1,0 ... 6,0 bar	0 ... 80 °C	1,7

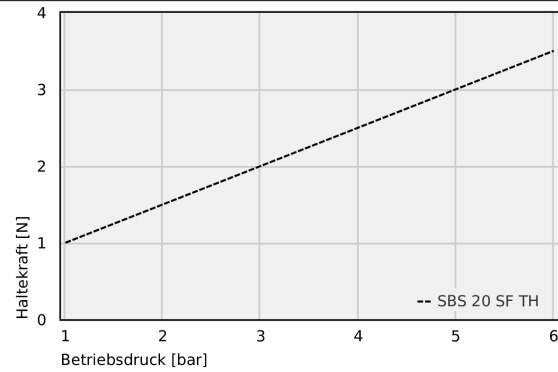
# Schwebesauger SBS Thin

Schwebesauger für die Handhabung hochsensibler Werkstücke

## Leistungsdaten Schwebesauger SBS Thin



Luftverbrauch



Haltekraft

## Luftverbrauch

Typ	1	2	3	4	5	6
SBS 20 SF TH	30	50	70	80	100	120

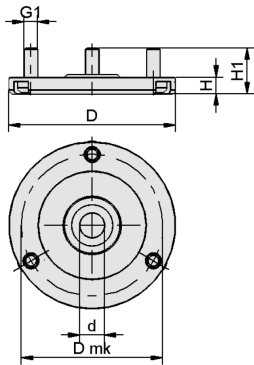
## Schwebesauger SBS Thin

Schwebesauger für die Handhabung hochsensibler Werkstücke

### Haltekraft

Typ	1	2	3	4	5	6
SBS 20 SF TH	1	1.5	2	2.5	3	3.5

### Konstruktionsdaten Schwebesauger SBS Thin



SBS Thin

## Schwebesauger SBS Thin

Schwebesauger für die Handhabung hochsensibler Werkstücke

### Konstruktionsdaten Schwebesauger SBS Thin

Typ	D [mm]	d [mm]	Dmk [mm]	G1	H [mm]	H1 [mm]
SBS 20 SF TH M1.6-AG AL	20	3	17	M1.6-AG	2	5,5

### Multimediale Produktpräsentation

Medium	Link
Produktvideo	<a href="https://vimeo.com/555127664">https://vimeo.com/555127664</a>